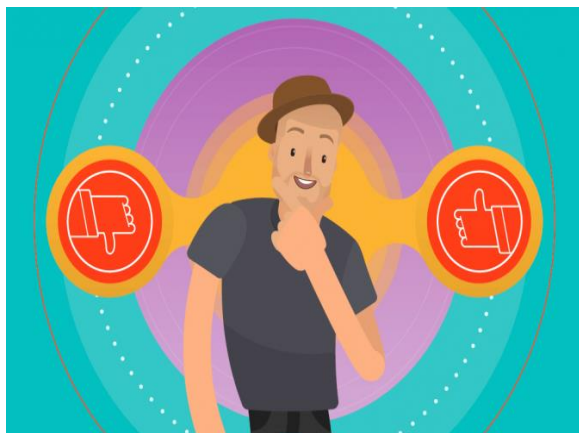


## GESTION DE CALIDAD CPSC



### ¿Qué es una encuesta?

Es una herramienta de recogida de datos que nos ayuda a conocer la opinión e impresiones, cualitativas y cuantitativas de nuestro servicio.

### ¿Para qué sirven las Encuestas?

Es una excelente herramienta para visualizar posibles mejoras que necesitemos.

Es una herramienta de comunicación con ustedes **PADRES DE FAMILIA** en términos de retroalimentación del cumplimiento de nuestros objetivos institucionales

## ¿Cómo se aplican las encuestas en el CPSC?

La metodología usada es virtual por medio de un formulario en Google que está publicado en nuestra página web institucional

[www.colegioparroquialsancarlos.com](http://www.colegioparroquialsancarlos.com)

Y organizada por grupos de grados:

Preescolar - 1° a 5° - 6° a 8° - 9° a 11°

**HABILITADA HASTA EL 26 DE JULIO**



**PARTICIPA Y  
AYUDANOS A  
MEJORAR**